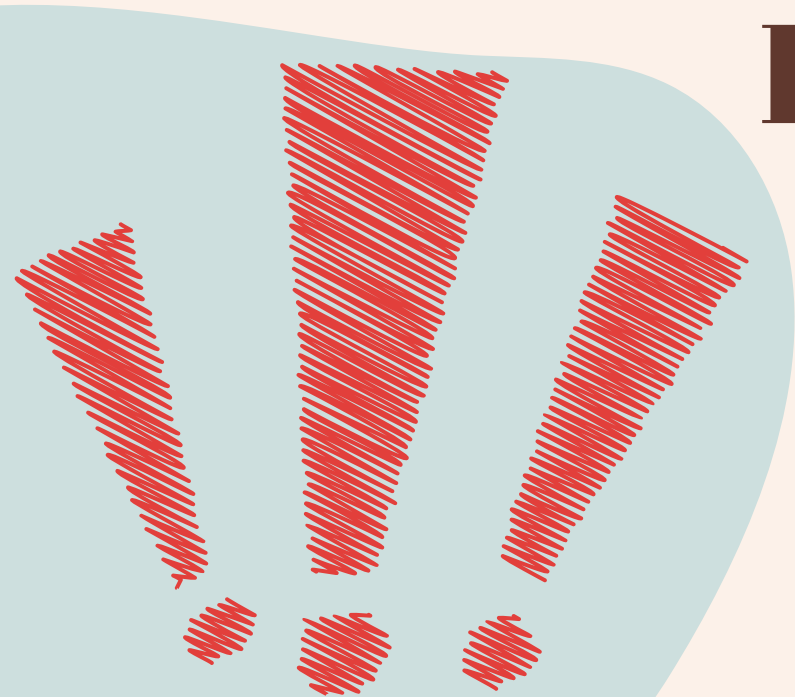
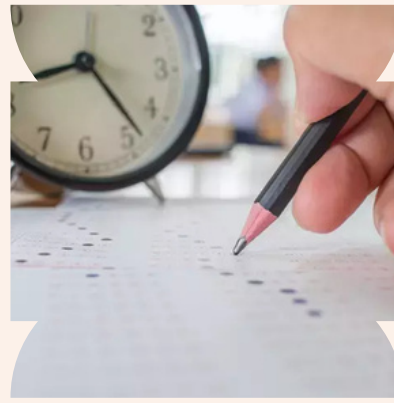


**TRÜ İLÂHIYAT  
FAKÜLTESİ SINAV  
UYGULAMA  
ESASLARI**

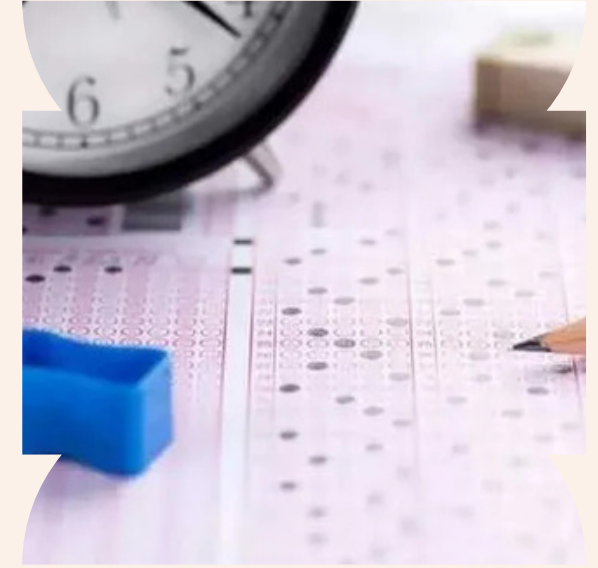




**Öğrenci, sınav programında belirtilen zaman ve yerde sınavlara girmek zorundadır. Aksi halde sınavları geçersiz sayılır.**



**Sınava giren öğrenciler yoklama çizelgesini imzalayana kadar sınav salonunu terk etmemelidir.**



**Öğrenciler tüm sınavlarda ilk 20 dakika sınav salonundan çıkamaz.**



**Sınav salonunu terk eden öğrenciler her ne sebeple olursa olsun, sınavın bitiş saatine kadar bir daha sınav salonuna giremez.**

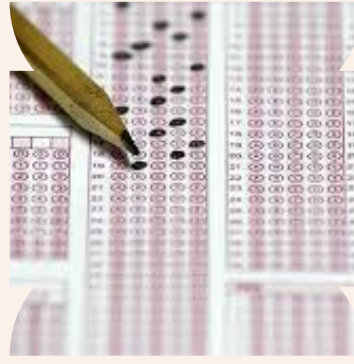
**Sınav saatinden 10 dakika önce sınav salonunda bulunulmalıdır. Sınav başladıktan sonra ilk 15 dakika içinde sınav salonuna girilebilir, ancak herhangi bir ek süre verilmemektedir.**



**Sınav kağıdına isim yazmayan ve yoklama tutanağına imza atmayan öğrencilerin sınavları geçersiz sayılır.**



**Sınavda açık telefon tespit edilmesi halinde öğrencinin sınavı geçersiz kabul edilir ve o sınavdan sıfır not almış sayılır.**



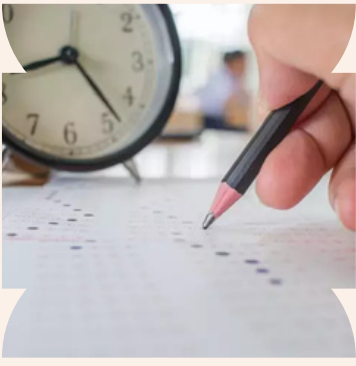
**Sınavı erken bitirip derslikten çıkan öğrenciler, sınav süresi dolana kadar koridoru boşaltmalı, sınavı devam eden öğrencileri rahatsız edecek davranışlarda bulunmamalıdır.**



**Sınav evrakına gerekli bilgileri (öğrenci kimlik ve istenen diğer bilgileri ile kitapçık türü) yazma ve cevap kağıdına yazılan cevapların okunaklı olması konusunda tüm sorumluluk öğrenciye aittir.**



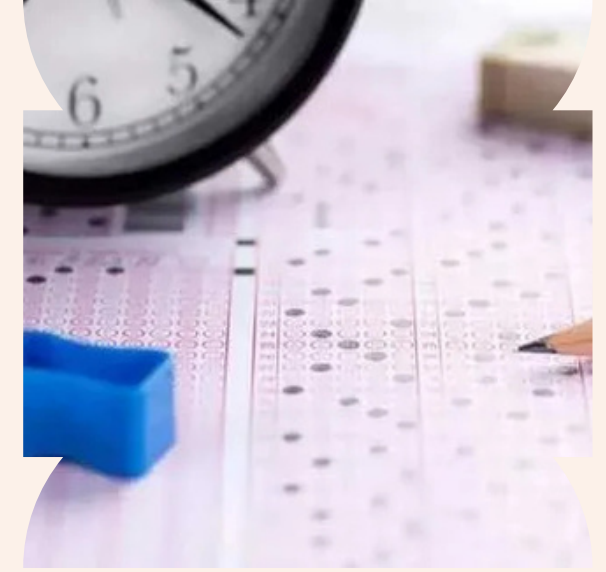
**İlgili mevzuata göre sınavlara telsiz, radyo vb. haberleşme araçları ve cep bilgisayarı, saat fonksiyonu dışında fonksiyonu bulunan saat vb. bilgisayar özelliği bulunan cihazlarla kesinlikle girilemez.**



**Oturulan sıraların üzerinde, duvarlarda vb. yerlerde karalama veya not olmasından öğrenci sorumludur.**



**Öğrenci cevap kağıdını başka öğrencilerin göremeyeceği şekilde tutmakla sorumludur.**



**Sınav görevlileri gerekli gördükleri durumlarda öğrencinin üzerini arayabilir. Sınavlara bu cihazlarla girdikleri tespit edilen öğrenciler, tutanakla tespit edilerek haklarında disiplin işlemleri başlatılır.**

**Öğrenciler sınava gireceği sıraların altında veya üstünde kitap, defter, ders notu vb. araçları bulundurmamalıdır.**

**Sınav esnasında sıraların üstünde mont, palto, hırka, çanta, cüzdan, ders notu, vb. hiçbir eşya bulundurulmaz. Bu eşyalar sınav başlamadan önce, öğrencinin sınav sırasında ulaşamayacağı pencere kenarlarına veya askılık vb. yerlere bırakılır.**



**Öğrencilerin, tüm sınavlarda öğrenci kimliklerini yanlarında bulundurmaları ve sınav süresince kimliklerini görevlilerin görebileceği şekilde sıra üzerinde hazır bulundurmaları gerekmektedir.**



**Öğrenciler gözetmenlerin her türlü uyarısına uymak zorundadır. Gözetmenler öğrencilerin yerlerini değiştirebilir, sınav düzenini bozan öğrenciyi disiplin soruşturması yapılmak üzere tutanak ile güvenlik yardımıyla salon dışına çıkartabilir.**



**Sınav esnasında öğrencilerin birbirleriyle konuşmaları, salondaki görevlilere soru sormaları, onlarla tartışmaları, birbirlerinden kalem, silgi vb. şeyler alıp vermeleri, başkalarını rahatsız edecek şekilde bir şeyler yiyip içmeleri gibi sınav düzenini bozacak davranışlarda bulunmaları yasaktır.**